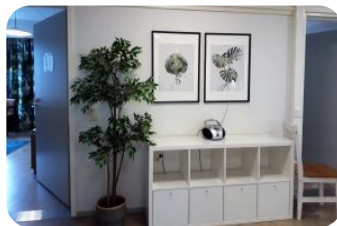
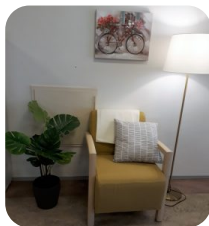


Esperi Palvelukoti Kivipuisto





Esperi Palvelukoti Kivipuisto tarjoaa turvallisen kodin henkilöille, joiden fyysinen, psyykinen tai sosiaalinen toimintakyky on alentunut. Palveluvalikoimaan kuuluu ympärivuorokautinen palveluasuminen ja yhteisöllinen asuminen. Yhteensä asukaspaikkoja on 67. Kivipuisto sijaitsee vehreässä ympäristössä, hyvien liikenneyhteyksien ja Järvenpään kaupungin palveluiden äärellä. Kivipuiston toiminta perustuu kuntouttavaan työtoteeseen ja yhteisöllisyyden korostamiseen. Asukkaita tuetaan ja motivoidaan omien voimavarojen käyttämiseen. Arjen askareita tehdään yhdessä, asukkaita osallistaen. Kannustamalla ja yhdessä tekemisellä luodaan lämminhenkinen arki. Kivipuiston moniammatillisella henkilökunnalla on erityisosaamista asiakasryhmän parissa työskentelystä. Osaava henkilökunta turvaa yksilöllisen ja asiakaslähtöisen palvelun.

Jokaisella asukkaalla on käytössään oma tilava huone ja kylpyhuone. Yhteiset ruokailu- ja oleskelutilat ovat avarat ja kodinomaiset. Sisustusratkaisuissa on otettu huomioon asiakasryhmien tarpeet. Yhteistiloissa harrastetaan, seurustellaan ja vietetään juhlia. Viehättävällä piha-alueella ulkoillaan ja nautitaan päivästä.

Kotimme on viranomaisen hyväksymä yksityisten sosiaalipalvelujen tuottaja ja merkitty Soteri-rekisteriin.



Asumispalveluihimme kuuluu

-  Ravitsevat ja maukkaat ateriat
-  Kattavat kodinhoitopalvelut kuten siivous ja pyykkäys
-  Monipuolisesti harrastustoimintaa
-  Turvallinen ja viihtyisä koti

Kysy lisää palveluistamme

Mervi Luukkonen

(yhteydenotot ark. 9-15)

[050 325 8165](tel:0503258165)

mervi.luukkonen@esperi.fi