

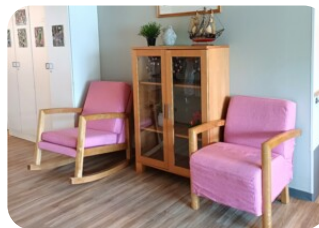
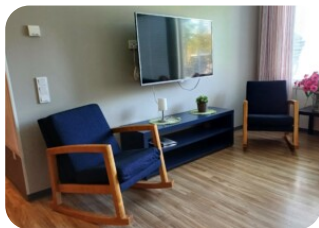


Esperi Hoivakoti Kiekerö






Esperi Hoivakoti Kiekerö tarjoaa ympärivuorokautista palveluasumista ikäihmisille sekä muistisairaille. Kiekerö on turvallinen koti, jossa apu on aina läsnä ja arki mutkatonta. Palveluihimme kuuluvat ympärivuorokautinen palveluasuminen ja tilapäinen asuminen, joka on hyvä ratkaisu esimerkiksi sairaalasta kuntoutumisen tai omaishoitajan loman ajaksi. Asukkaaksi voi tulla itse maksaen sekä hyvinvointialueen palveluohjauksen kautta.

Hoivakodissa työskentelee ikäihmisten hoitoon ja ohjaukseen erikoistunut henkilöstö. Ohjaajat kannustavat asukkaita osallistumaan kodin askareisiin ja päivittäisiin toimiin. Näin ylläpidetään asukkaiden toimintakykyä ja vaikutetaan positiiviseen vireystilaan. Arkea vietetään yhdessä, monipuolisen toiminnan parissa - koko talon väen voimin juhlistetaan pyhiä, pidetään liikuntatuokioita ja nautitaan kauniilla piha-alueella kesäpäivistä ja kahvihetkistä.

Jokaisen asukkaan käytössä on oma tilava huone, esteetön wc-/kylpyhuone sekä yhteiskäytössä olevat viihtyisät ruokailu- ja oleskelutilat.



Asumispalveluihimme kuuluu

-  Osaava hoiva ympäri vuorokauden
-  Ravitsevat ja maukkaat ateriat
-  Kattavat kodinhoitopalvelut kuten siivous ja pyykkäys
-  Monipuolisesti harrastustoimintaa
-  Turvallinen ja viihtyisä koti

Kysy lisää palveluistamme

Satu Söderström

(yhteydenotot ark. 9-15)

[050 470 3516](tel:0504703516)

satu.soderstrom@esperi.fi

 **Esperi Hoivakoti Kiekerö**
Vesapolku 4, 98100 Kemijärvi

 **esperi**