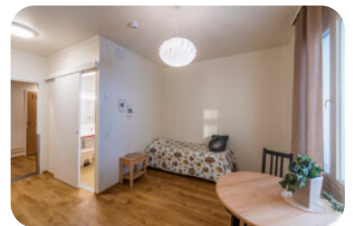
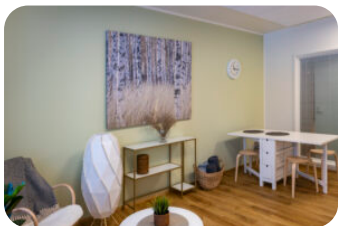


Esperi Hoivakoti Ihmemaantie






Esperi Hoivakoti Ihmemaantie tarjoaa ympärivuorokautista palveluasumista 18 muistisairaalle Kempeleen Linnakankaalla. Osaksi Esperiä Ihmemaantie liittyi maaliskuussa 2025.

Esperi Hoivakoti Ihmemaantiellä ammattitaitoinen henkilökunta huolehtii ympäri vuorokauden asukkaiden fyysisestä ja psyykkisestä turvallisuudesta sekä heidän hyvinvoinnistaan. Kuntouttavan työntekomallin perusta on huumori, hoitajan ja hoidettavan tasavertaisuus, koskettaminen, halaaminen, välittämisen näyttäminen ja arjen eläminen yhdessä.

Jokaisella asukkaalla on oma huone kylpyhuoneella, jonka saa sisustaa omin huonekaluin. Yhteisinä tiloina kodista löytyy tilava olohuone ja ruokailutila, sauna sekä kampaamo. Sisustus on suunniteltu muistiystävälliseksi, mikä helpottaa niin asukkaiden kuin työntekijöidenkin toimintaa. Isolla lasitetulla terassilla pääsee viettämään aikaa aikaisin keväällä sekä myöhään syksyllä. Turvallisella pihalla ulkoillaan ja paistetaan makkaraa kodin omassa kodassa.



Asumispalveluihimme kuuluu

-  Osaava hoiva ympäri vuorokauden
-  Ravitsevat ja maukaat ateriat
-  Monipuolisesti harrastustoimintaa
-  Turvallinen ja viihtyisä koti
-  Kattavat kodinhoitopalvelut kuten siivous ja pyykkäys

Kysy lisää palveluistamme

Jenni Ristiluoma

(yhteydenotot ark. 9-15)

[0505361585](tel:0505361585)

jenni.ristiluoma@esperi.fi