

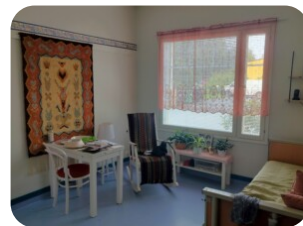


## Esperi Hoivakoti Niittykukka

Esperi Hoivakoti Niittykukka on 16-paikkainen ikäihmisten hoivakoti. Hoivakoti Niittykukka tarjoaa ympärivuorokautista palveluasumista. Palveluihin kuuluvat myös intervallihoidot ja kuntoutusjaksot.

Arki perustuu asukkaiden hyvinvoinnin tukemiseen. Aamutoimet, aamupala ja sairaanhoidolliset toimenpiteet tehdään yhdessä asukkaan kanssa hänelle sopivassa aikataulussa. Ruokailut rytmittävät päiviä. Arjessa eletään asukkaan voimien ja tavoitteiden mukaisesti, kuunnellen ja tarkkaillen vireystilaa. Hoivakodissa käy erilaisia ryhmiä esiintymässä ja kesäisin ulkoillaan paljon. Asukkaille annetaan mahdollisuus itsensä toteuttamiseen sekä omien yksilöllisten tarpeiden huomioimiseen. Asukkaiden psyykkisiä, fyysisiä ja sosiaalisia voimavaroja ylläpidetään järjestämällä kuntouttavaa, liikunnallista ja virikkeellistä toimintaa. Merkittäviä asioita arjessa ovat yhteisöllisyys ja yhteenkuuluvuus.

Ammattitaitoisen ja työhönsä motivoituneen hoitohenkilökunnan muodostavat vastaava sairaanhoitaja sekä perus- ja lähihoitajat. Asukkailla on kaikilla nimetty omahoitaja. Hoivakodissa käyvät säännöllisesti kampaaja sekä jalkahoitaja. Eriytyisen vahva osaaminen Niittykukan henkilökunnalla on saattohoidosta sekä muistihäiriöiden hoidosta.



### Asumispalveluihimme kuuluu

-  Osaava hoiva ympäri vuorokauden
-  Ravitsevat ja maukkaat ateriat
-  Kattavat kodinhoitopalvelut kuten siivous ja pyykkäys
-  Monipuolisesti harrastustoimintaa
-  Turvallinen ja viihtyisä koti

### Kysy lisää palveluistamme

**Teea Ketola**

(yhteydenotot ark. 9-15)

050 446 9236

teea.ketola@esperiferi.fi