

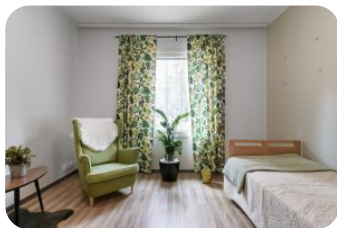


## Esperi Hoivakoti Lauttalampi

Esperi Hoivakoti Lauttalampi on turvallinen ja lämminhenkinen koti 30 ikäihmiselle. Ympäri vuorokautisen palveluasumisen lisäksi Lauttalampi tarjoaa lyhytaikaista asumispalvelua esimerkiksi omaishoitajan loman ajaksi. Hoivakoti on avautunut vuonna 2017 ja sijaitsee aivan Kuusamon keskustan läheisyydessä rauhallisella asuinalueella, järven rannalla.

Hoivakodissa työskentelee sosiaali- ja terveysalan ammattihenkilöstö. Kokeneet hoitoalan ammattilaiset ovat erikoistuneet ikäihmisten hoitotyöhön. Toiminta perustuu kuntouttavaan ja osallistavaan työotteeseen. Asukkaille luodaan mielekäs arki ja heitä kannustetaan osallistumaan hoivakodin arjen askareisiin, yhdessäoloon ja harrastustoimintaan. Palveluiden tavoitteena on ylläpitää ja mahdollisuuksien mukaan kehittää asukkaan toimintakykyä.

Lauttalammissa jokaisen asukkaan käytössä on oma tilava huone, esteetön wc-/kylpyhuone, yhteiskäytössä olevat viihtyisät ruokailu- ja oleskelutilat. Kodin tunnelmaa nostattaa myös avara piha-alue, jossa vietetään aikaa ulkoillen ja oleskellen. Lauttalampi sijaitsee luonnon keskellä, kauniissa ympäristössä. Ikkunoista aukeaa silmiä hivelevän upea järvinäkymä. Kaikki kodin tilat on suunniteltu ikäihmisten tarpeiden näkökulmasta.



### Asumispalveluihimme kuuluu

-  Osaava hoiva ympäri vuorokauden
-  Ravitsevat ja maukkaita ateriat
-  Kattavat kodinhoitopalvelut kuten siivous ja pyykkäys
-  Monipuolisesti harrastustoimintaa
-  Turvallinen ja viihtyisä koti

### Kysy lisää palveluistamme

**Saija Harjanti**

(yhteydenotot ark. 8-15)

050 342 4268

[saija.harjanti@esperia.fi](mailto:saija.harjanti@esperia.fi)

 **Esperi Hoivakoti Lauttalampi**  
Lauttalammentie 9, 93600 Kuusamo

 **esperia**