

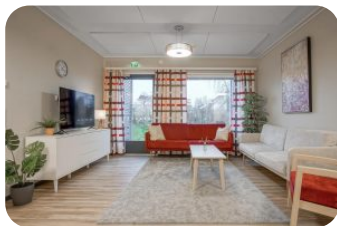


Esperi Hoivakoti Kielas

Esperi Hoivakoti Kielas tarjoaa ympärivuorokautista palveluasumista 30 ikäihmiselle ja muistisairaalle. Hoivakodissa on lisäksi neljä asukaspaiikkaa yhteisölliseen asumiseen. Hoivakoti Kielas siirtyy Lapin hyvinvointialueelta Esperille 20.1.2025.

Hoivakodissa työskentelee ammattitaitoinen henkilöstö, joka on erikoistunut ikäihmisten hoitoon ja ohjaukseen. Asukkaita kannustetaan osallistumaan arjen askareisiin, yhteiseen yhdessäoloon ja harrastustoimintaan omien voimavarojensa mukaan. Näin ylläpidetään toimintakykyä ja edistetään positiivista vireystilaa. Yhteiset aktiviteetit, kuten ryhmät, juhlat ja vierailvat esiintyjät, tekevät arjesta mielekäästä.

Jokaisella asukkaalla on käytössään oma tilava huone sekä esteetön wc- ja kylpyhuone. Myös yhteistilat, kuten ruokailu- ja oleskelutilat ja sauna, on suunniteltu erityisesti ikäihmisten tarpeet ja turvallisuus huomioiden. Ne tukevat asukkaiden omatoimisuutta ja arjen sujuvuutta. Turvallisella piha-alueella asukkaat voivat ulkoilla ja viettää aikaa yhdessä.



Asumispalveluihimme kuuluu

-  Osaava hoiva ympäri vuorokauden
-  Ravitsevat ja maukaat ateriat
-  Kattavat kodinhoitopalvelut kuten siivous ja pyykkäys
-  Monipuolisesti harrastustoimintaa
-  Turvallinen ja viihtyisä koti


Kysy lisää palveluistamme

Mirja Halonen

[050 576 4098](tel:0505764098)

(yhteydenotot ark. 9-15)

mirja.halonen@esperi.fi

 **Esperi Hoivakoti Kielas**
Kotitie, 95700 Pello

 **esperi**