

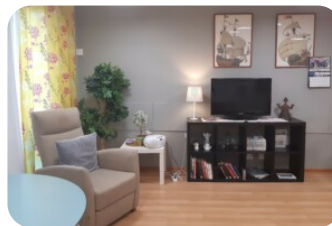


Esperi Hoivakoti Tiilipuisto

Esperi Hoivakoti Tiilipuistossa on kaksi 15-paikkaista ryhmäkotiä. Ryhmäkoteissa on yhteensä 30 asukashuonetta ympärivuorokautista palveluasumista tarvitseville ikäihmisille ja muistisairaille. Vakituisen asumisen ohella hoivakoti tarjoaa myös tilapäistä asumista.

Tiilipuistossa työskentelee ammattitaitoinen ikäihmisten hoitoon ja ohjaukseen erikoistunut henkilöstö. Hoivakodissa toiminnan perustana on kuntouttava ja osallistava työote. Aukkaita kannustetaan osallistumaan yhdessä oloon, viriketoimintaan sekä arjen askareisiin omien voimavarojensa mukaisesti. Yhteinen tekeminen, erilaiset juhlat ja vierailijat luovat lämminkisen ja mielekkään arjen.

Hoivakoti Tiilipuistossa jokaisen asukkaan käytössä on oma tilava huone, invamitoitettu wc-/kylpyhuone, yhteiskäytössä olevat viihtyisät ruokailu- ja oleskelutilat sekä turvallinen piha-alue. Rakennussuunnittelua ovat vahvasti ohjanneet toiminnallisuuden sekä asumisviihtyvyyden kriteerit, ja lopputuloksessa yhdistyy usean alan toimijan vankka asiantuntemus ja pitkä kokemus. Tiilipuisto sijaitsee kauniilla omakotitaloalueella, Salon keskustan tuntumassa Ollikkalassa.



Asumispalveluihimme kuuluu

-  Osaava hoiva ympäri vuorokauden
-  Ravitsevat ja maukkaat ateriat
-  Kattavat kodinhoitopalvelut kuten siivous ja pyykkäys
-  Monipuolisesti harrastustoimintaa
-  Turvallinen ja viihtyisä koti

Kysy lisää palveluistamme

Tuija Pajala

(yhteydenotot ark. 9-15)

050 323 5337

tuija.pajala@esperri.fi