

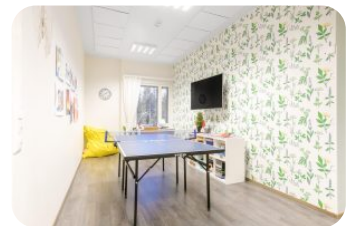


Esperi Koti Sarka






Esperi Koti Sarka tarjoaa ympärivuorokautista palveluasumista 15 ja yhteisöllistä asumista viidelle aikuiselle mielenterveyskuntoutujalle. Ympärivuorokautinen palveluasuminen on tarkoitettu henkilöille, jotka tarvitsevat tukea ja apua ympäri vuorokauden. Yhteisöllinen asuminen on tarkoitettu itsenäisemmille asukkailla, jotka tarvitsevat vähemmän tukea arkeensa. Ohjaajat ovat paikalla päiväsaikaan.

Monipuolinen kuntouttava toiminta kuten viikoittain kokoontuvat erilaiset ryhmät, aktiivinen toiminta ja vertaistuki ovat keskeinen osa arkea. Yhdessä kehitetään itsenäisen elämän edellytyksiä ja tavoitteena on asukkaan siirtyminen kevyempään asumismuotoon. Jokaiselle asukkaalle laaditaan yksilöllinen kuntoutumissuunnitelma tavoitteellisen hoitotyön tueksi. Sarkassa jokaisen asukkaan käytössä on oma esteetön huone, wc-/kylpyhuone sekä kodinomaiset ruokailu- ja oleskelutilat. Asukkaiden käytössä on myös yksikön viihtyisä piha-alue. Palveluasumista tarjotaan erillisessä rivitalokiinteistössä.

Kotimme on viranomaisen hyväksymä yksityisten sosiaalipalvelujen tuottaja ja merkitty Soteri-rekisteriin.




Asumispalveluihimme kuuluu

-  Osaava hoiva ympäri vuorokauden
-  Ravitsevat ja maukkait ateriät
-  Kattavat kodinhoitopalvelut kuten siivous ja pyykkäys
-  Monipuolisesti harrastustoimintaa
-  Turvallinen ja viihtyisä koti

Kysy lisää palveluistamme

Tanja Toivola
(yhteydenotot ark. 9-15)
[050 324 5077](tel:0503245077)
tanja.toivola@esperi.fi

 **Esperi Koti Sarka**
Sarkatie 18, 96460 Rovaniemi

