

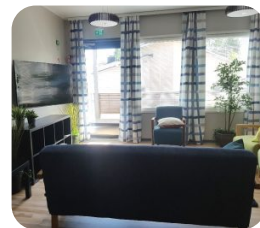


Esperi Hoitokoti Puistola

Esperi Koti Puistola tarjoaa ympärivuorokautista palveluasumista kehitysvammaisille Kajaanissa. Puistola on turvallinen ja lämminhenkinen koti, johon omaiset ja ystävät ovat aina tervetulleita. Kodissa on 15 asukaspaikkaa.

Esperi Koti Puistolassa asukkaat saavat apua, tukea ja ohjausta yksilöllisen tarpeensa sekä toimintakykynsä mukaan. Asukkaat osallistuvat kodin päivittäisiin toimiin ja arjen askareisiin monipuolisesti. Heitä kannustetaan itsenäisyyteen ja tuetaan osallistumaan omaa elämää koskevaan päätöksentekoon. Asukaskokouksissa asukkaat ideoivat viikko-ohjelmaa ja suunnittelevat tulevia menoja yhdessä ohjaajien kanssa. Toiminnan lähtökohtana on aktiivinen arki, joka on täynnä harrastustoimintaa. Yhdessä käydään keilaamassa sekä konserteissa ja omat harrastukset ja mielenkiinnon kohteet kuuluvat myös ohjelmaan. Arkipäivisin asukkaat osallistuvat päivä-, työ- tai avotyötoimintaan.

Asukkailla on käytössään oma tilava huone, wc-/kylpyhuone sekä viihtyisät ja värikkäästi sisustetut yhteistilat. Turvallisella piha-alueella ulkoillaan ja pelaillaan ympäri vuoden. Läheinen luonto tarjoaa mahdollisuuden monipuoliseen liikkumiseen. Kajaanin keskustaan on matkaa vain reilu kilometri.



Asumispalveluihimme kuuluu

-  Osaava hoiva ympäri vuorokauden
-  Ravitsevat ja maukkaat ateriat
-  Kattavat kodinhoitopalvelut kuten siivous ja pyykkäys
-  Monipuolisesti harrastustoimintaa
-  Turvallinen ja viihtyisä koti

Kysy lisää palveluistamme

Anne Niskanen

(yhteydenotot ark. 9-15)

050 330 6587

anne.niskanen@esperi.fi

 **Esperi Hoitokoti Puistola**
Suksikatu 14, 87150 Kajaani

 **esperi**